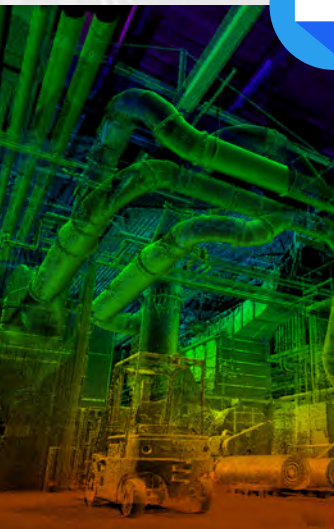


 **ATFF.fr** 
Capture la réalité pour vous !

Un service de relevés 3D
adapté à votre secteur !





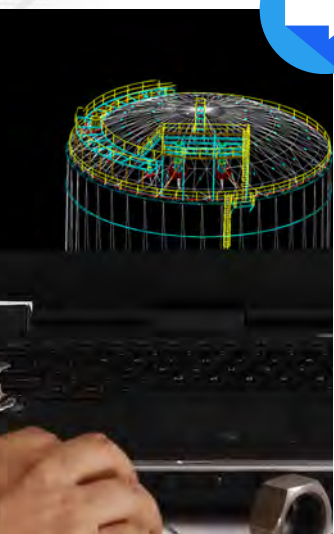
Qui sommes-nous ?

ATFF est votre prestataire de services dans le domaine de la Reality Capture.

Nous digitalisons l'existant en 3D : bâtiments, usines, patrimoine. Nous modélisons vos maquettes BIM As-Built.

ATFF a constamment adopté l'innovation pour vous fournir un niveau supérieur d'excellence.

Avec une multitude de projets réussis et un taux de satisfaction clients élevé, ATFF est une véritable référence dans le domaine de la Reality Capture en Europe.



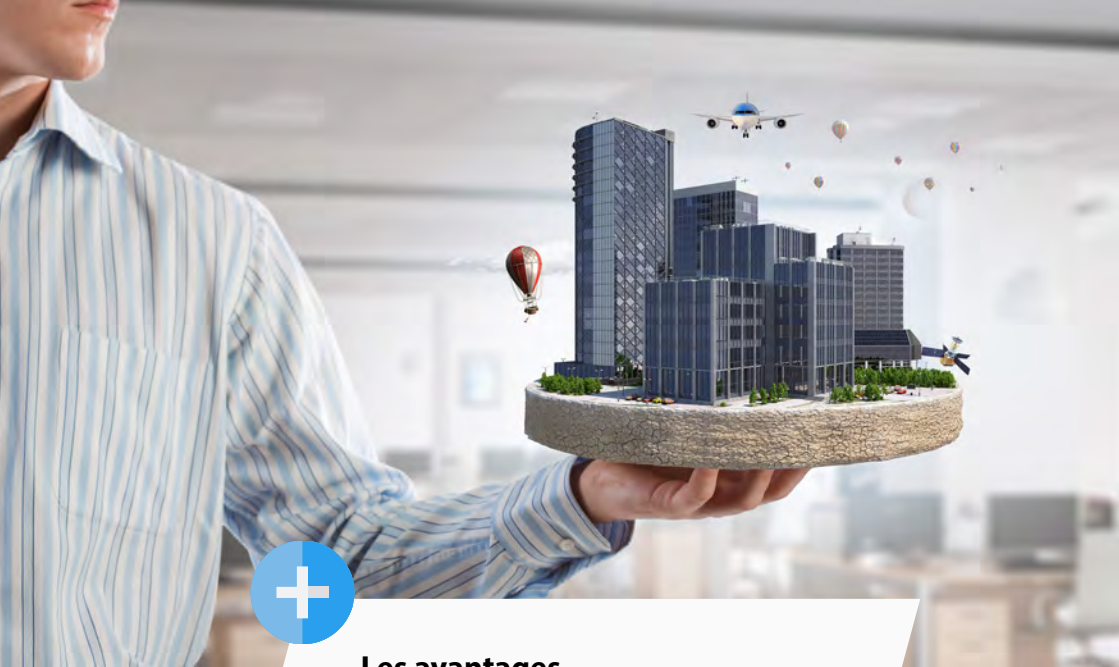
Un service complet pour vos relevés !

Nous vous apportons nos services de lasergrammétrie fixe ou mobile, de photogrammétrie et d'inspection aérienne dans n'importe quel type de projet.

L'acquisition d'un nuage de points 3D laser ou photogramétrique représente une véritable rupture technologique par rapport aux relevés traditionnels.

Au-delà des nuages de points, ATFF modélise ses relevés en maquette numérique BIM ou en plan DWG.

Les livrables seront ensuite exploitables sur n'importe quel logiciel de CAO/DAO pour analyser et intégrer de nouveaux projets.



Les avantages

- Partagez le nuage de points avec vos équipes
- Apportez plus de précision à vos projets
- Appréhendez facilement vos études en 3D
- Maîtrisez votre budget



Expertise



Outils novateurs



Réactivité



SEVESO et PR-CC

- ★ Une expertise reconnue sur plusieurs projets européens
- ★ ATFF utilise du matériel de dernière génération
- ★ Votre temps est précieux, nous sommes réactifs et adaptables selon vos besoins
- ★ ATFF est habilité à intervenir en zone SEVESO ainsi qu'en zone nucléaire et électrique



SITES INDUSTRIELS

Vos sites industriels sont en perpétuelle évolution. Il est primordial de connaître parfaitement vos installations pour éviter toutes les erreurs de conception qui peuvent avoir des répercussions immédiates sur votre production. Grâce à notre savoir-faire dans le milieu industriel, ATFF vous aide à digitaliser vos installations, réduisant ainsi les temps d'arrêt ou d'implantation.



APPLICATIONS DU RELEVÉ

Mise à jour de vos plans existants

Clash detection

Intégration de vos lignes de production

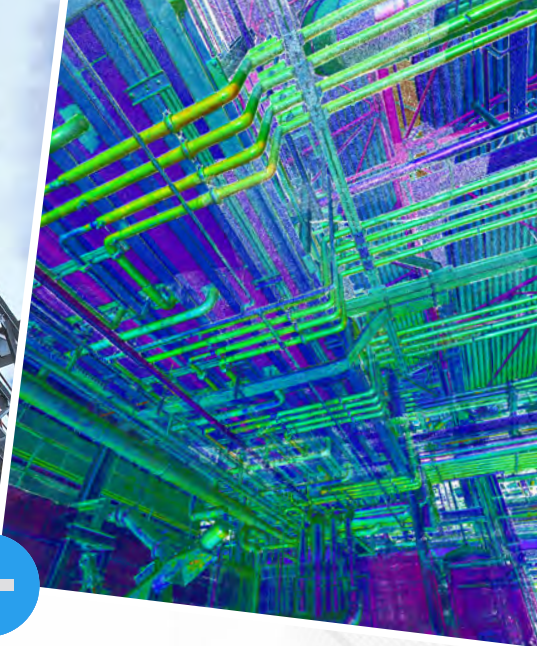
Création de maquettes numériques BIM

Modélisation As-Built de votre site

Optimisation de vos espaces

Factory Design 2D et 3D





Les avantages

- Gagnez du temps grâce à notre rapidité d'acquisition du nuage de points
- ATFF se déplace sur toute l'Europe
- Réduisez vos dépenses en optant pour des relevés 3D plus exhaustifs que des relevés habituels
- Maintenez vos plans à jour pour optimiser vos rénovations et nouvelles intégrations



ZONES NUCLEAIRES

L'une des principales contraintes des producteurs d'énergie est la sauvegarde et la numérisation de leurs usines. ATFF dispose des habilitations nécessaires au relevé et à la documentation de vos zones de production.



APPLICATIONS DU RELEVÉ

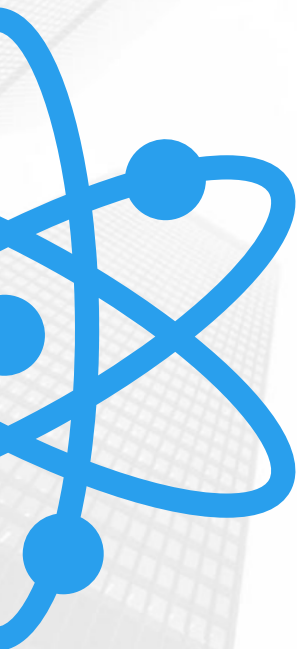
Création d'une maquette BIM

Intégration de vos nouvelles installations

Simulations de maintenance de vos unités de production

Etudes de faisabilité

Opérations de démantèlement de vos installations





Les avantages

- Digitalisez vos installations en 3D
- Limitez la dosimétrie de vos employés
- Réduisez les temps d'étude
- Sécurisez votre activité de production



CENTRES HOSPITALIERS

Les centres hospitaliers doivent sans cesse adapter leurs structures aux nouveaux besoins.

ATFF numérise et modélise votre établissement pour vous offrir le socle indispensable à la conception de vos aménagements.



APPLICATIONS DU RELEVÉ

Documentation de vos bâtiments

Mise à jour des plans d'évacuation

Catégorisation de la totalité des unités de soins

Extension de service

Unification et centralisation BIM de vos DOE





Les avantages

- Recensez votre patrimoine immobilier dans le cadre du projet OPHELIE
- Réduisez les coûts et les nuisances liés aux relevés sur site
- Gardez une base de données détaillée et interactive
- Facilitez vos études de conception



CONCEPTIONS ARCHITECTURALES

Le BIM fiabilise la conception des nouveaux projets. Mais comment fiabiliser votre connaissance de l'existant ?

ATFF numérise la réalité et offre un environnement 3D fiable et précis mis en oeuvre à chaque étape de la construction afin d'éviter les malfrçons.



APPLICATIONS DU RELEVÉ

Relevé de façades

Documentation de l'existant

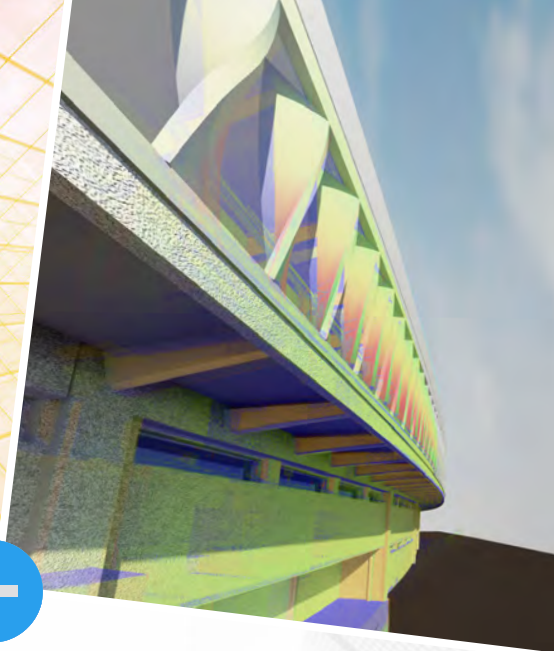
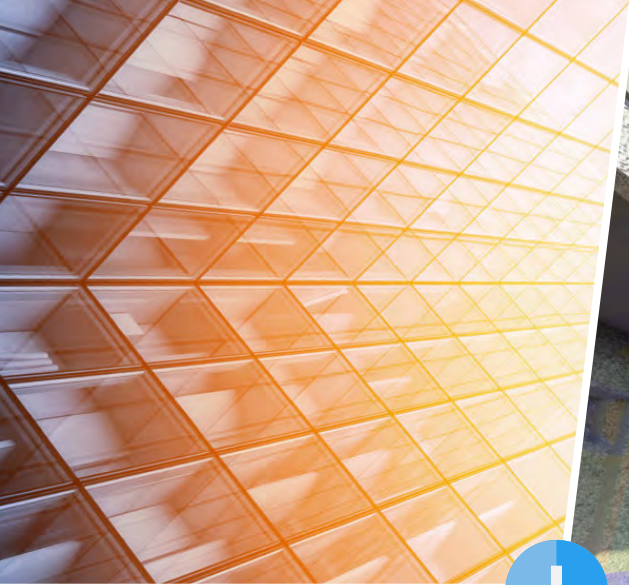
Analyses de déformations de structures

Modélisation en maquette numérique

Actualisation de plans à partir d'existants

Visite virtuelle et intégration environnementale





Les avantages

- Collectez toutes les informations nécessaires à votre projet en une seule campagne de relevés
- Ne mesurez pas vos DOE, capturez la réalité en 3D
- Fiabilisez vos projets grâce à la modélisation 3D
- Bénéficiez des avantages du BIM même dans l'existant



PATRIMOINE

Préservons toute la valeur de notre patrimoine ! ATFF utilise la technologie de numérisation laser pour relever vos monuments et vos bâtiments historiques. Nos équipes livrent un nuage de points qui servira à entretenir et à transmettre cette valeur aux générations futures.



APPLICATIONS DU RELEVÉ

Surveillance de l'évolution de votre site

Archivage numérique de votre patrimoine

Etat des lieux avant et après travaux

Visites virtuelles

Devoir de mémoire

Création d'une maquette imprimable en 3D





Les avantages

- Sauvegardez votre patrimoine de façon numérique
- Restaurez vos bâtiments à l'identique après détérioration
- Découvrez les anciennes méthodes de construction
- Ouvrez vos monuments à la visite virtuelle



AMENAGEMENT URBAIN

Les nombreux intervenants ainsi que les interactions entre les acteurs locaux font de nos villes des territoires complexes. Numériser et documenter les territoires, fiabilise les diagnostics et les aménagements tout en réduisant le coût des études. ATFF vous propose sa solution de relevé laser mobile pour enrichir votre ville numérique et gérer votre territoire.



APPLICATIONS DU RELEVÉ

Inventaire de l'existant

Mise à jour de vos SIG

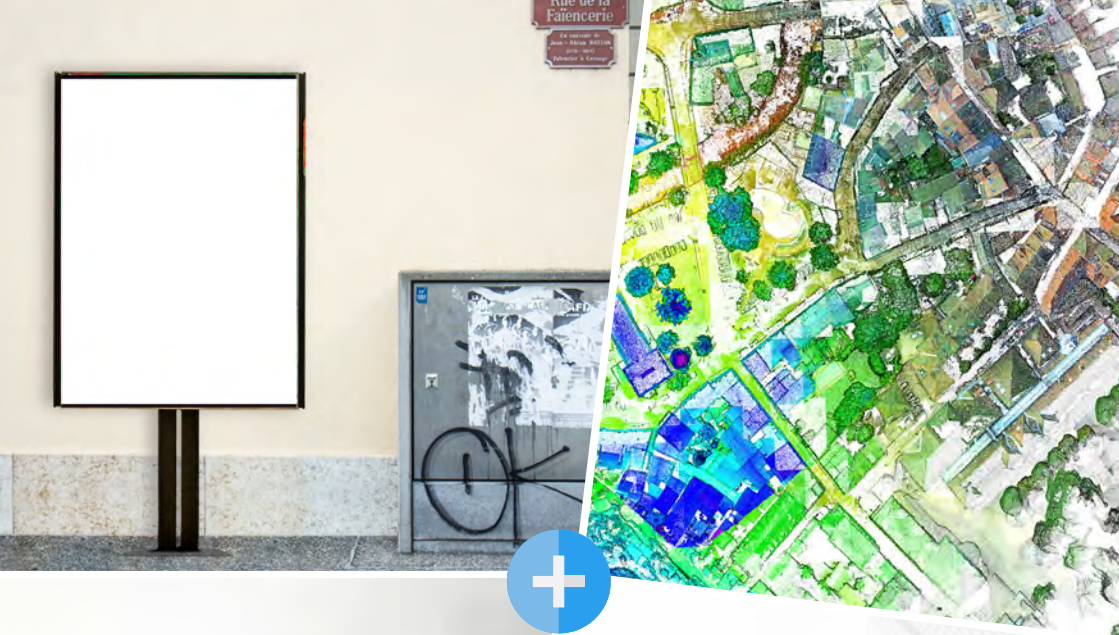
Inspection de chaussée

Intégration de projets d'aménagements en 3D

Etudes d'impact et communication publique

Mise à disposition des données sur le web





Les avantages

- Répertoriez précisément vos installations
- Aménagez facilement votre territoire
- Limitez les campagnes de relevé de géomètre
- Créez le socle de votre Smart City



Relevé laser
fixe ou mobile

Inspection
aérienne

Photogrammétrie
MNT

Modélisation
Mise en plan

+33 4 56 70 69 46

jarmagnat@atff.fr

179 route de saint Paul 74330 EPAGNY